

ข้อมูลนักเรียน นักศึกษา

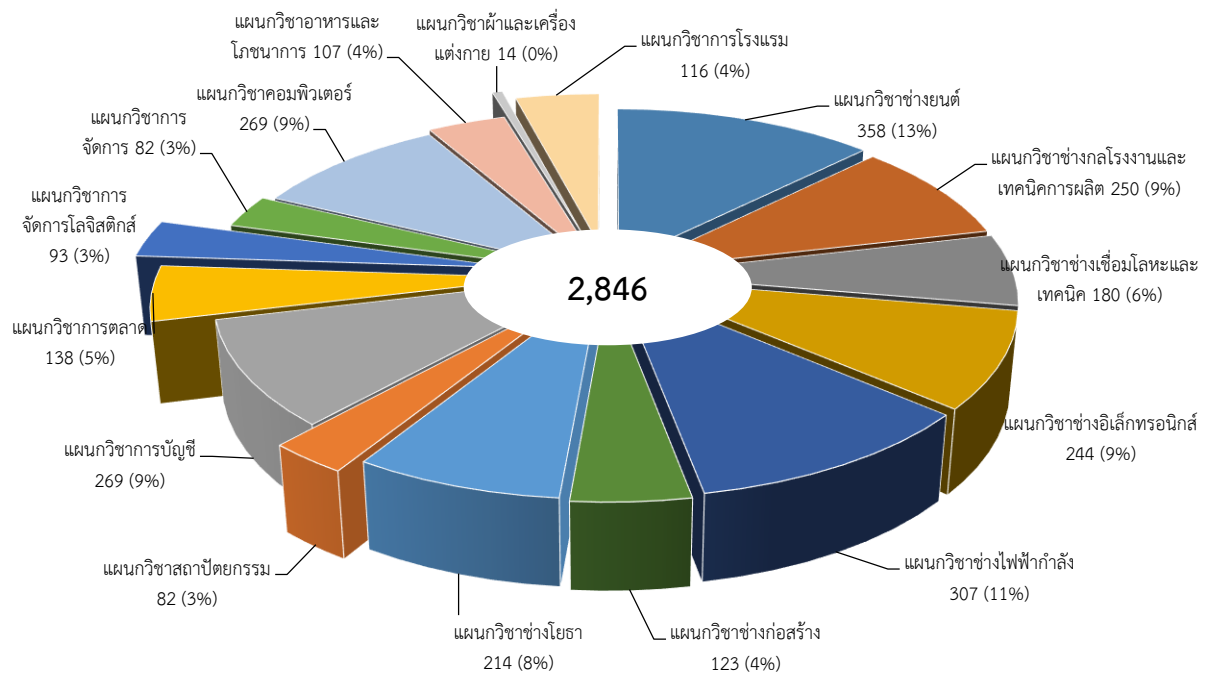
จำนวนนักเรียน นักศึกษาใหม่

ปีการศึกษา 2563 วิทยาลัยเทคนิคบุรีรัมย์ มีนักเรียน นักศึกษาใหม่ทั้งหมด 2,846 คน ลดลงจากปีการศึกษา 2562 จำนวน 433 คน จำนวนนักเรียน นักศึกษาลดลงคิดเป็นร้อยละ 15.21

เมื่อจำแนกนักเรียน นักศึกษาใหม่ตามระดับการศึกษา จะแบ่งเป็น

- ระดับประกาศนียบัตรวิชาชีพ (ปวช.) จำนวน 1,453 คน คิดเป็นร้อยละ 51.05
- ระดับประกาศนียบัตรวิชาชีพชั้นสูง (รับจาก ปวช.) จำนวน 622 คน คิดเป็นร้อยละ 21.86
- ระดับประกาศนียบัตรวิชาชีพชั้นสูง (รับจาก ม.6) จำนวน 728 คน คิดเป็นร้อยละ 25.58
- ระดับปริญญาตรี จำนวน 43 คน คิดเป็นร้อยละ 1.51

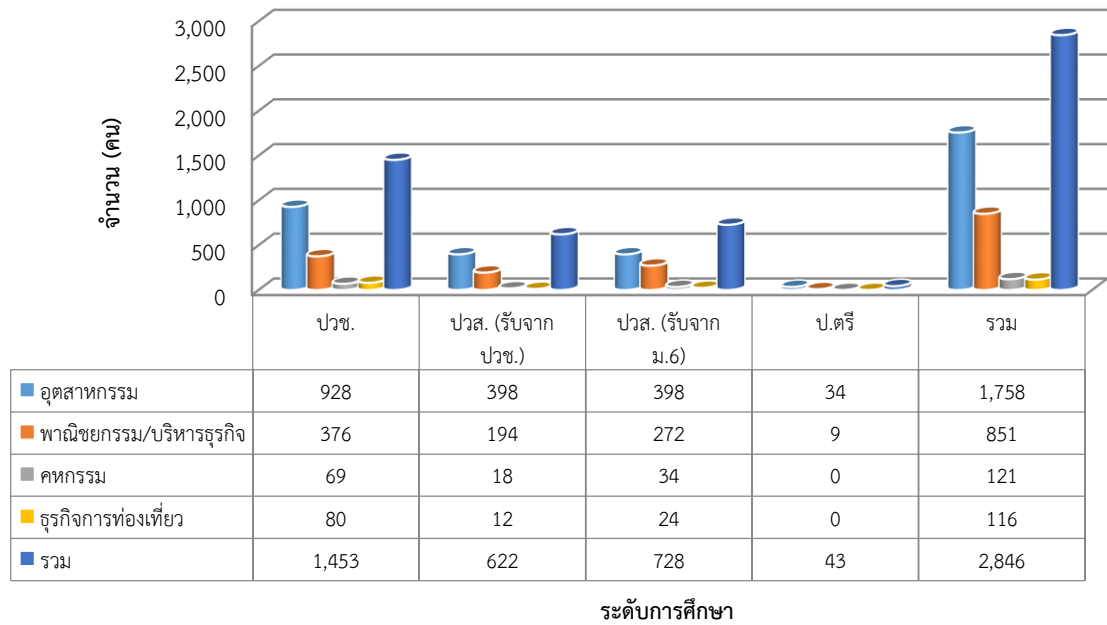
แผนภูมิที่ 1 จำนวนนักเรียน นักศึกษาใหม่ ปีการศึกษา 2563 จำแนกตามแผนกวิชา



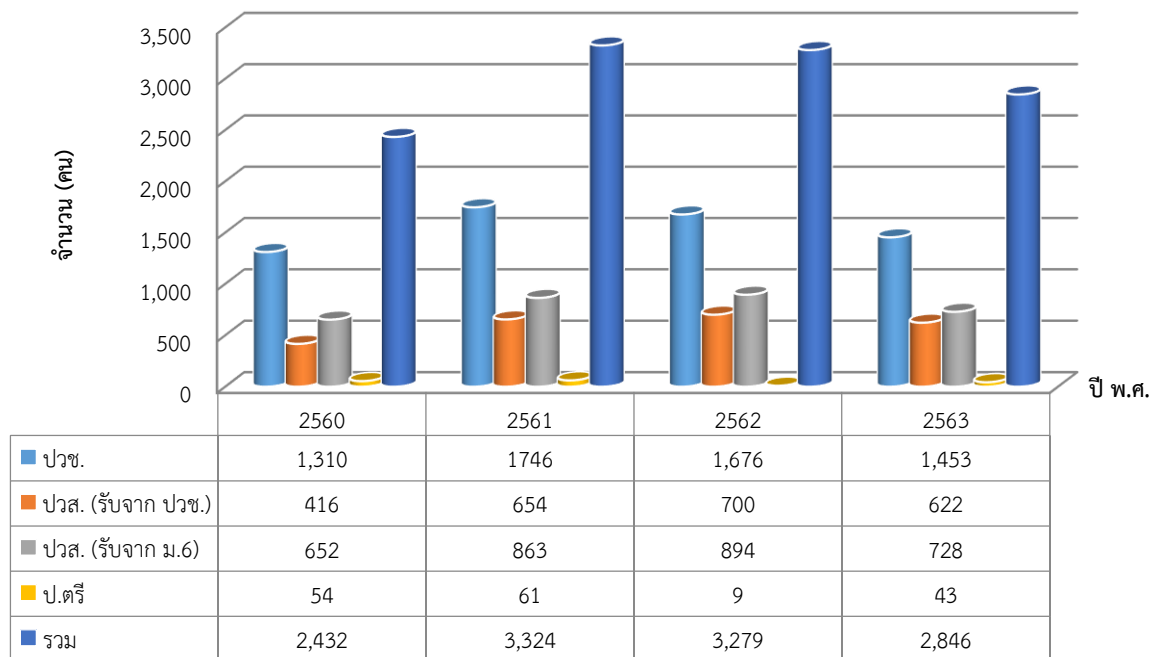
ตารางที่ 1 จำนวนนักเรียน นักศึกษาใหม่ ปีการศึกษา 2563 จำแนกตามแผนกวิชาแต่ละระดับการศึกษา

ลำดับ ที่	แผนก	ระดับการศึกษา				รวม (คน)	ร้อยละ
		ปวช. (คน)	ปวส. (รับจากปวช.) (คน)	ปวส. (รับจากม.6) (คน)	ป.ตรี (คน)		
1	แผนกวิชาช่างยนต์	215	65	78	-	358	12.58
2	แผนกวิชาช่างกลโรงงานและเทคนิคการผลิต	125	81	44	-	250	8.78
3	แผนกวิชาช่างเชื่อมโลหะและเทคนิค	99	45	36	-	180	6.32
4	แผนกวิชาช่างอิเล็กทรอนิกส์	131	58	46	9	244	8.57
5	แผนกวิชาช่างไฟฟ้ากำลัง	142	71	69	25	307	10.79
6	แผนกวิชาช่างก่อสร้าง	75	17	31	-	123	4.32
7	แผนกวิชาช่างโยธา	91	42	81	-	214	7.52
8	แผนกวิชาสถาปัตย์กรรม	50	19	13	-	82	2.88
9	แผนกวิชาการบัญชี	122	70	77	-	269	9.48
10	แผนกวิชาการตลาด	69	13	56	-	138	4.85
11	แผนกวิชาการจัดการโลจิสติกส์	-	44	49	-	93	3.27
12	แผนกวิชาการจัดการ	30	28	15	9	82	2.88
13	แผนกวิชาคอมพิวเตอร์	155	39	75	-	269	9.45
14	แผนกวิชาอาหารและโภชนาการ	60	15	32	-	107	3.76
15	แผนกวิชาผ้าและเครื่องแต่งกาย	9	3	2	-	14	0.49
16	แผนกวิชาการโรงแรม	80	12	24	-	116	4.08
รวม		1,453	622	728	43	2,846	100
ร้อยละ		51.05	21.86	25.58	1.51	100	

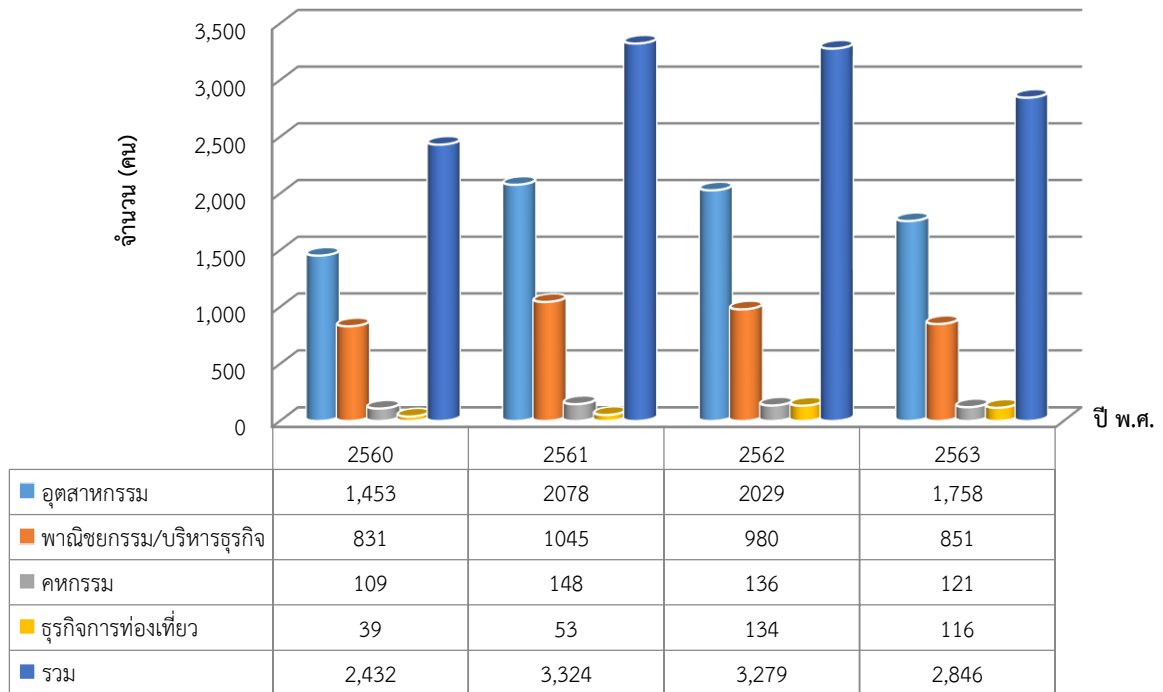
แผนภูมิที่ 2 จำนวนนักเรียน นักศึกษาใหม่ ปีการศึกษา 2563 จำแนกตามประเภทวิชา



แผนภูมิที่ 3 การเปรียบเทียบจำนวนนักเรียน นักศึกษาใหม่ ปีการศึกษา 2560-2563 จำแนกตามระดับการศึกษา



แผนภูมิที่ 4 การเปรียบเทียบจำนวนนักเรียน นักศึกษาใหม่ทุกระดับการศึกษา ปีการศึกษา 2560-2563 จำแนกตามประเภทวิชา



หมายเหตุ : ข้อมูลจากงานทะเบียน ณ วันที่ 25 กรกฎาคม 2562

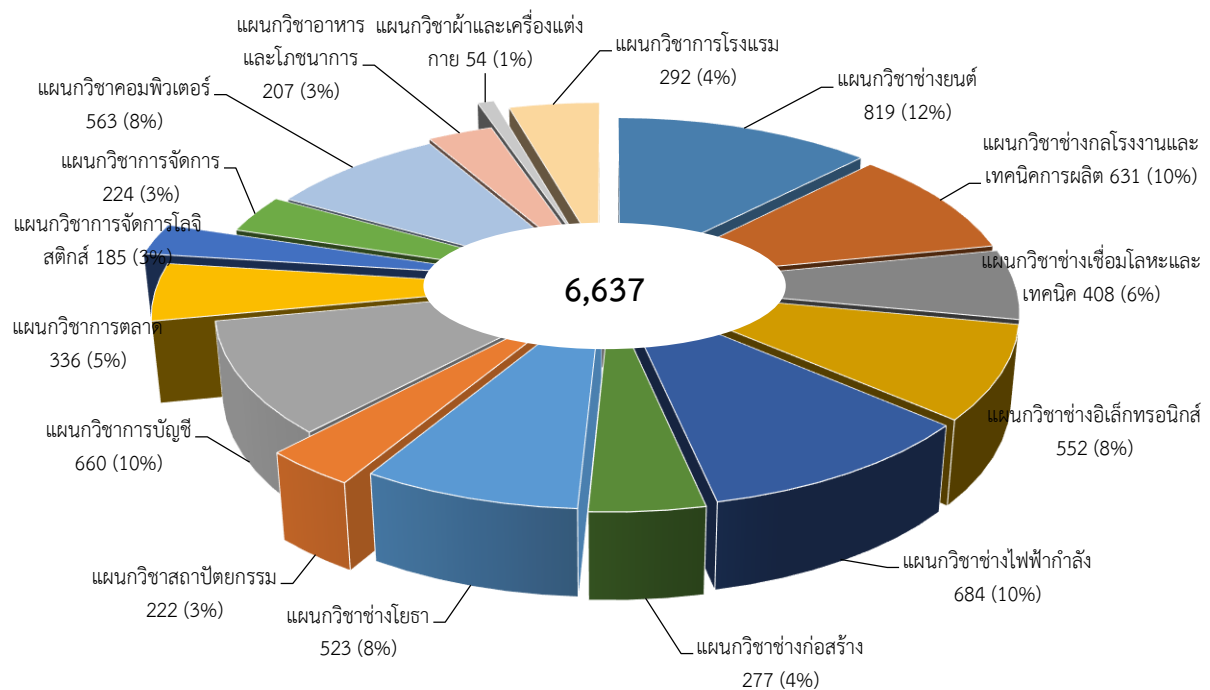
🌸 นักเรียน นักศึกษาทั้งหมด

ปีการศึกษา 2563 วิทยาลัยเทคนิคบุรีรัมย์ มีนักเรียน นักศึกษาทั้งหมด 6,637 คน ลดลงจากปี 2562 จำนวน 74 คน จำนวนนักเรียน นักศึกษาตลอดคิดเป็นร้อยละ 7.45

เมื่อจำแนกนักเรียน นักศึกษาทั้งหมดตามระดับการศึกษา จะแบ่งเป็น

- ระดับประกาศนียบัตรวิชาชีพ (ปวช.) จำนวน 3,659 คน คิดเป็นร้อยละ 55.13
- ระดับประกาศนียบัตรวิชาชีพชั้นสูง ปวส. (รับจาก ปวช.) จำนวน 1,268 คน คิดเป็นร้อยละ 19.11
- ระดับประกาศนียบัตรวิชาชีพชั้นสูง ปวส. (รับจาก ม.6) จำนวน 1,655 คน คิดเป็นร้อยละ 24.94
- ระดับปริญญาตรี จำนวน 55 คน คิดเป็นร้อยละ 0.83

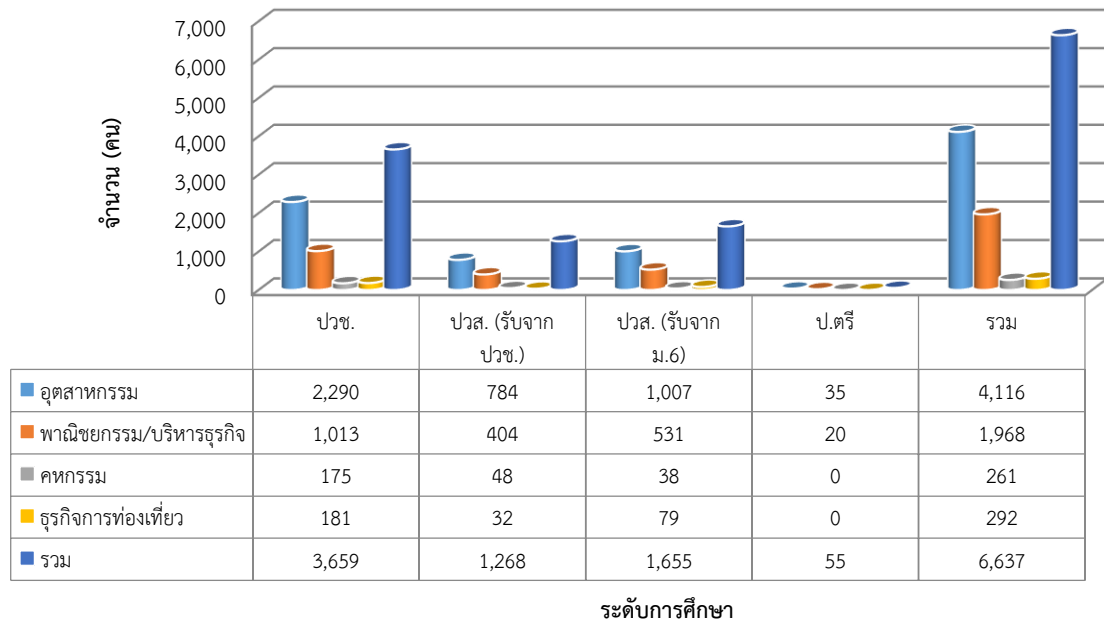
แผนภูมิที่ 5 จำนวนนักเรียน นักศึกษาทั้งหมด ปีการศึกษา 2563 จำแนกตามแผนกวิชา



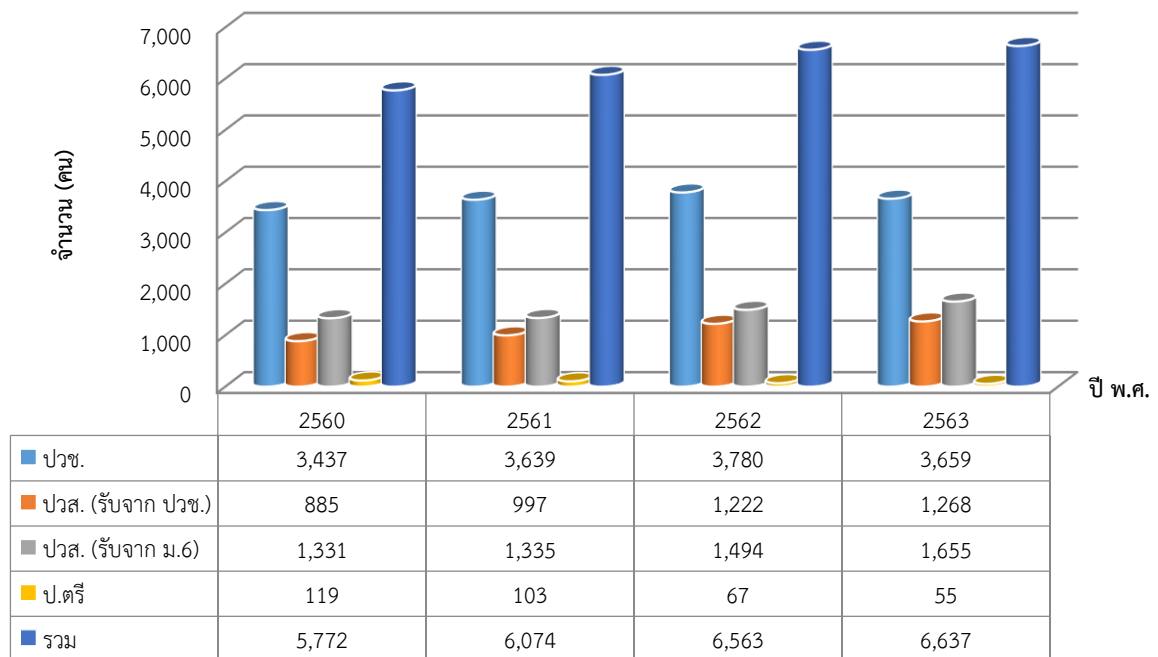
ตารางที่ 2 จำนวนนักเรียน นักศึกษาทั้งหมด ปีการศึกษา 2563 จำแนกตามแผนกวิชาแต่ละระดับการศึกษา

ลำดับ ที่	แผนก	ระดับการศึกษา				รวม (คน)	ร้อยละ
		ปวช. (คน)	ปวส. (รับจากปวช.) (คน)	ปวส. (รับจากม.6) (คน)	ป.ตรี (คน)		
1	แผนกวิชาช่างยนต์	528	139	152	0	819	12.34
2	แผนกวิชาช่างกลโรงงานและเทคนิคการผลิต	344	164	123	0	631	9.51
3	แผนกวิชาช่างเชื่อมโลหะและเทคนิค	223	83	102	0	408	6.15
4	แผนกวิชาช่างอิเล็กทรอนิกส์	322	113	107	10	552	8.32
5	แผนกวิชาช่างไฟฟ้ากำลัง	332	145	182	25	684	10.31
6	แผนกวิชาช่างก่อสร้าง	157	28	92	0	277	4.17
7	แผนกวิชาช่างโยธา	245	75	203	0	523	7.88
8	แผนกวิชาสถาปัตยกรรม	139	37	46	0	222	3.34
9	แผนกวิชาการบิน	342	138	180	0	660	9.94
10	แผนกวิชาการตลาด	155	82	99	0	336	5.06
11	แผนกวิชาการจัดการโลจิสติกส์	0	90	95	0	185	2.79
12	แผนกวิชาการจัดการ	113	53	39	19	224	3.38
13	แผนกวิชาคอมพิวเตอร์	403	41	118	1	563	8.48
14	แผนกวิชาอาหารและโภชนาการ	140	35	32	0	207	3.12
15	แผนกวิชาผ้าและเครื่องแต่งกาย	35	13	6	0	54	0.81
16	แผนกวิชาการโรงแรม	181	32	79	0	292	4.40
	รวม	3,659	1,268	1,655	55	6,637	100
	ร้อยละ	55.13	19.11	24.94	0.83	100	

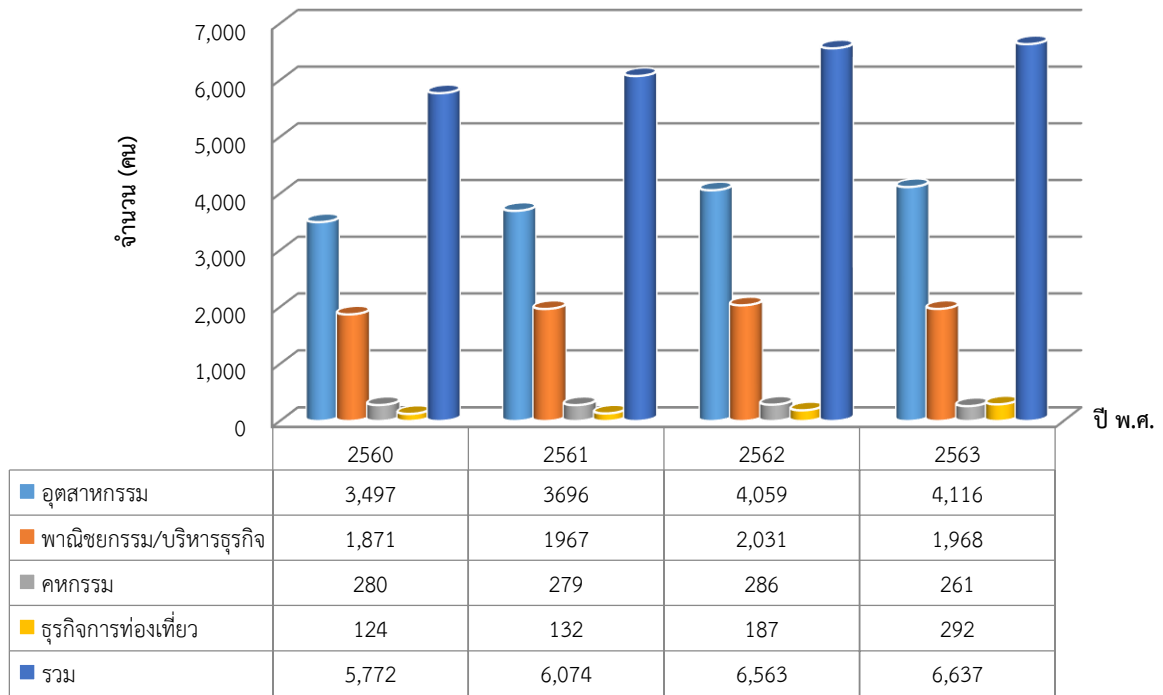
แผนภูมิที่ 6 จำนวนนักเรียน นักศึกษาทั้งหมด ปีการศึกษา 2563 จำแนกตามประเภทวิชา



แผนภูมิที่ 7 การเปรียบเทียบจำนวนนักเรียน นักศึกษาทั้งหมด ปีการศึกษา 2560-2563 จำแนกตามระดับการศึกษา



แผนภูมิที่ 8 การเปรียบเทียบจำนวนนักเรียน นักศึกษาทั้งหมด ทุกระดับการศึกษา ปีการศึกษา 2560-2563 จำแนกตามประเภทวิชา



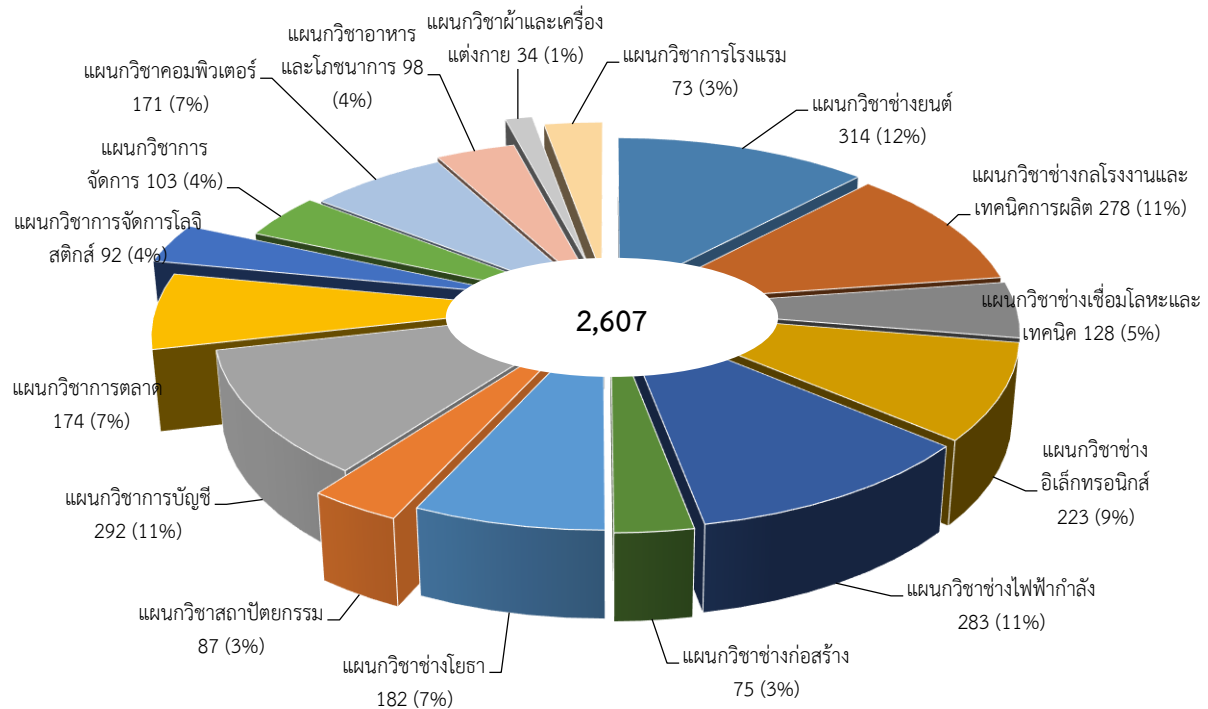
❁ จำนวนผู้ที่คาดว่าจะสำเร็จการศึกษา

ปีการศึกษา 2563 วิทยาลัยเทคนิคบุรีรัมย์ มีผู้ที่คาดว่าจะสำเร็จการศึกษา จำนวน 2,607 คน เพิ่มขึ้นจากปีการศึกษา 2562 จำนวน 284 คน จำนวนนักเรียน นักศึกษาที่คาดว่าจะสำเร็จการศึกษาเพิ่มขึ้น คิดเป็นร้อยละ 10.89

เมื่อจำแนกนักเรียน นักศึกษาที่คาดว่าจะสำเร็จการศึกษา ตามระดับการศึกษา จะแบ่งเป็น

- ระดับประกาศนียบัตรวิชาชีพ (ปวช.) จำนวน 1,163 คน คิดเป็นร้อยละ 44.61
- ระดับประกาศนียบัตรวิชาชีพชั้นสูง (รับจาก ปวช.) จำนวน 646 คน คิดเป็นร้อยละ 24.78
- ระดับประกาศนียบัตรวิชาชีพชั้นสูง (รับจาก ม.6) จำนวน 786 คน คิดเป็นร้อยละ 30.15
- ระดับปริญญาตรี จำนวน 12 คน คิดเป็นร้อยละ 0.46

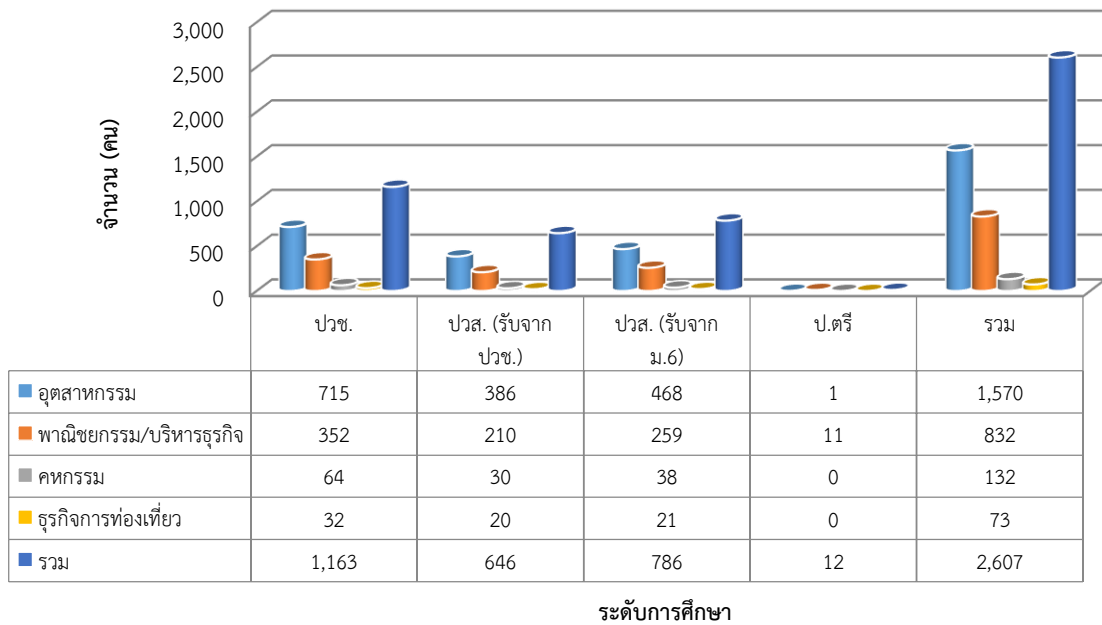
แผนภูมิที่ 9 จำนวนผู้ที่คาดว่าจะสำเร็จการศึกษา ภาคเรียนที่ 2 ปีการศึกษา 2563 จำแนกตามแผนกวิชา



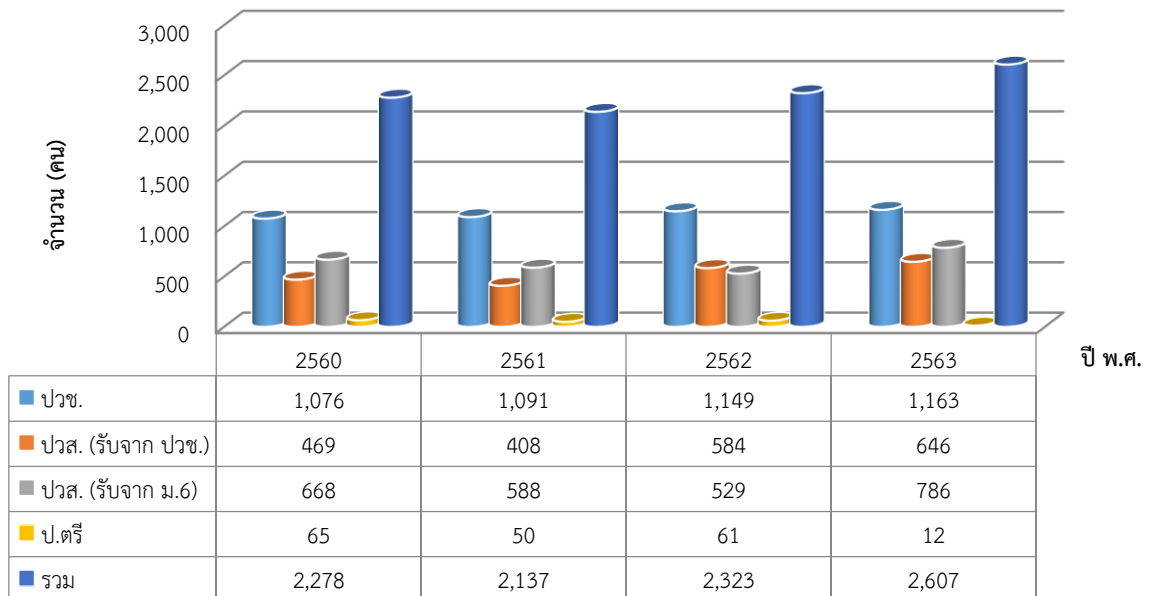
ตารางที่ 3 จำนวนผู้ที่คาดว่าจะสำเร็จการศึกษา ภาคเรียนที่ 2 ปีการศึกษา 2563 จำแนกตาม
แผนกวิชาแต่ละระดับการศึกษา

ลำดับ ที่	แผนก	ระดับการศึกษา				รวม (คน)	ร้อยละ
		ปวช. (คน)	ปวส. (รับจากปวช.) (คน)	ปวส. (รับจากม.6) (คน)	ป.ตรี (คน)		
1	แผนกวิชาช่างยนต์	166	74	74	0	314	12.04
2	แผนกวิชาช่างกลโรงงานและเทคนิคการผลิต	116	83	79	0	278	10.66
3	แผนกวิชาช่างเชื่อมโลหะและเทคนิค	60	38	30	0	128	4.91
4	แผนกวิชาช่างอิเล็กทรอนิกส์	106	55	61	1	223	8.55
5	แผนกวิชาช่างไฟฟ้ากำลัง	96	74	113	0	283	10.86
6	แผนกวิชาช่างก่อสร้าง	37	11	27	0	75	2.88
7	แผนกวิชาช่างโยธา	87	33	62	0	182	6.98
8	แผนกวิชาสถาปัตยกรรม	47	18	22	0	87	3.34
9	แผนกวิชาการบัญชี	121	68	103	0	292	11.20
10	แผนกวิชาการตลาด	62	69	43	0	174	6.67
11	แผนกวิชาการจัดการโลจิสติกส์	0	46	46	0	92	3.53
12	แผนกวิชาการจัดการ	44	25	24	10	103	3.95
13	แผนกวิชาคอมพิวเตอร์	125	2	43	1	171	6.56
14	แผนกวิชาอาหารและโภชนาการ	44	20	34	0	98	3.76
15	แผนกวิชาผ้าและเครื่องแต่งกาย	20	10	4	0	34	1.30
16	แผนกวิชาการโรงแรม	32	20	21	0	73	2.80
รวม		1,163	646	786	12	2,607	100
ร้อยละ		44.61	24.78	30.15	0.46	100	

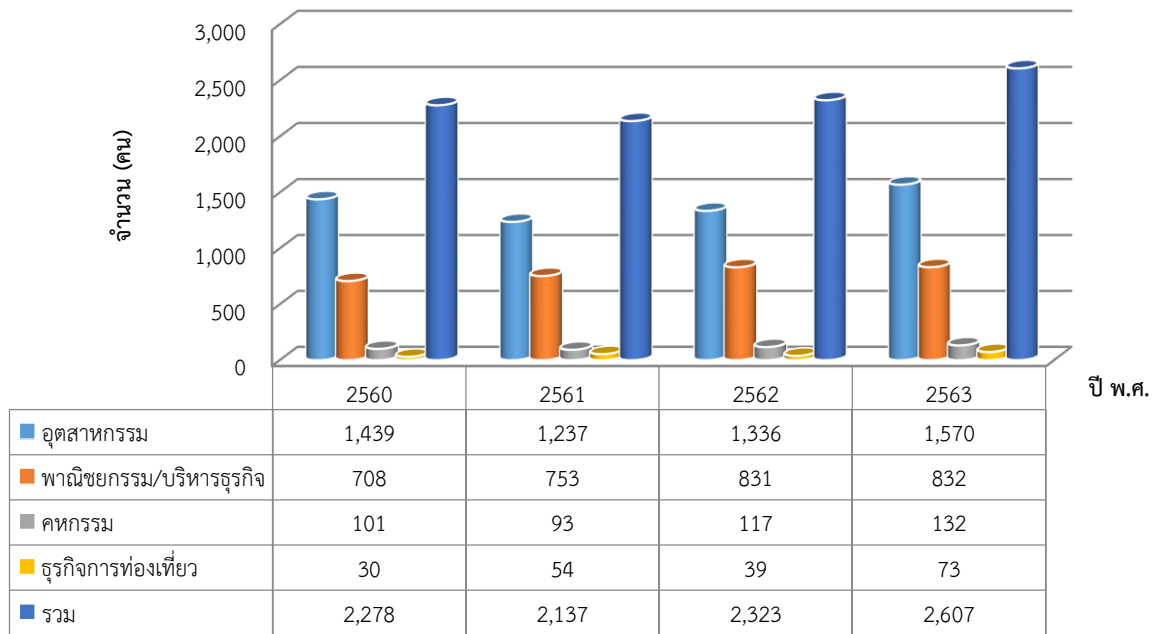
แผนภูมิที่ 10 จำนวนผู้ที่คาดว่าจะสำเร็จการศึกษา ภาคเรียนที่ 2 ปีการศึกษา 2563
จำแนกตามประเภทวิชา



แผนภูมิที่ 11 การเปรียบเทียบจำนวนผู้ที่คาดว่าจะสำเร็จการศึกษา ปีการศึกษา 2560 - 2563
จำแนกตามระดับการศึกษา



แผนภูมิที่ 12 การเปรียบเทียบจำนวนที่คาดว่าจะสำเร็จการศึกษา ทุกระดับการศึกษา
ปีการศึกษา 2560-2563 จำแนกตามประเภทวิชา



หมายเหตุ : ข้อมูลจากงานทะเบียน ณ วันที่ 25 กรกฎาคม 2563