

ข้อมูลนักเรียน นักศึกษา

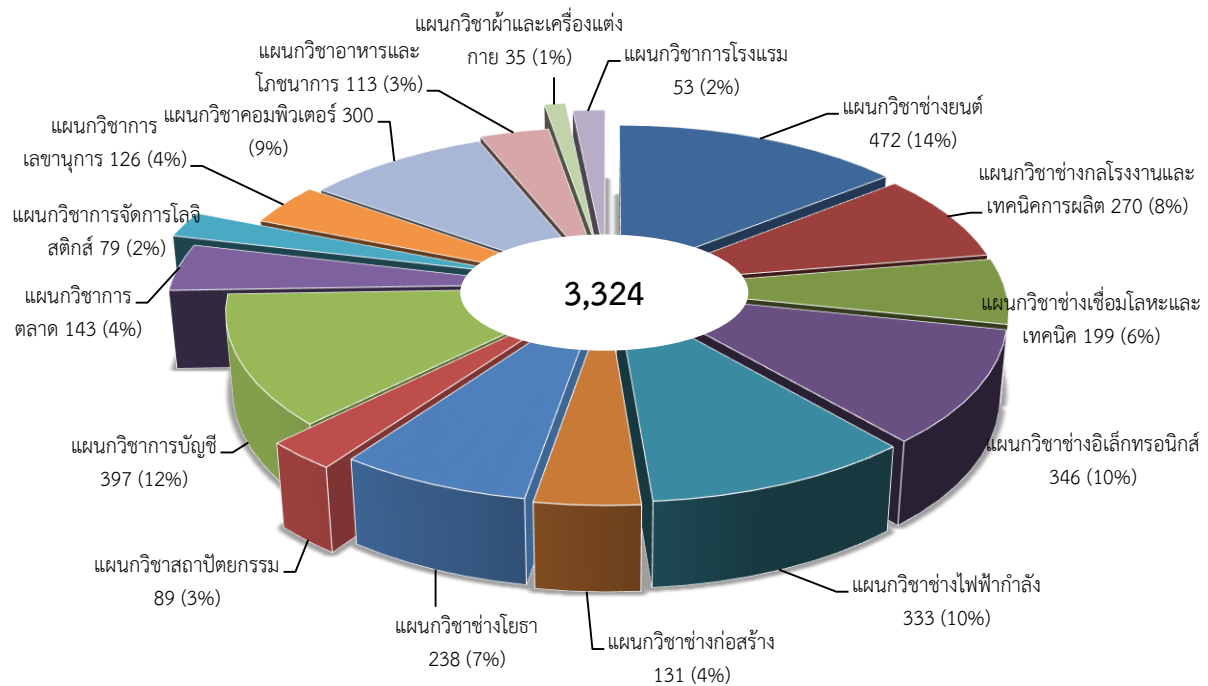
✿ จำนวนนักเรียน นักศึกษาใหม่

ปีการศึกษา 2561 วิทยาลัยเทคนิคบุรีรัมย์ มีนักเรียน นักศึกษาใหม่ทั้งหมด 3,324 คน เพิ่มขึ้นจากปีการศึกษา 2560 จำนวน 892 คน จำนวนนักเรียน นักศึกษาลดลงคิดเป็นร้อยละ 26.84

เมื่อจำแนกนักเรียน นักศึกษาใหม่ตามระดับการศึกษา จะแบ่งเป็น

- ระดับประกาศนียบัตรวิชาชีพ (ปวช.) จำนวน 1,746 คน คิดเป็นร้อยละ 52.53
- ระดับประกาศนียบัตรวิชาชีพชั้นสูง (รับจาก ปวช.) จำนวน 654 คน คิดเป็นร้อยละ 19.68
- ระดับประกาศนียบัตรวิชาชีพชั้นสูง (รับจาก ม.6) จำนวน 863 คน คิดเป็นร้อยละ 25.96
- ระดับปริญญาตรี จำนวน 61 คน คิดเป็นร้อยละ 1.84

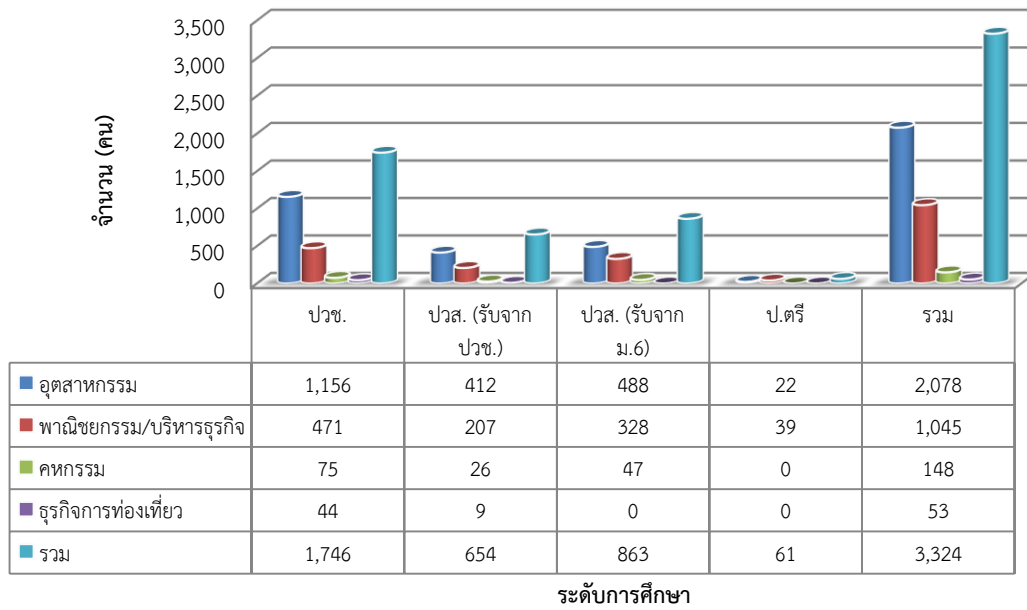
แผนภูมิที่ 1 จำนวนนักเรียน นักศึกษาใหม่ ปีการศึกษา 2561 จำแนกตามแผนกวิชา



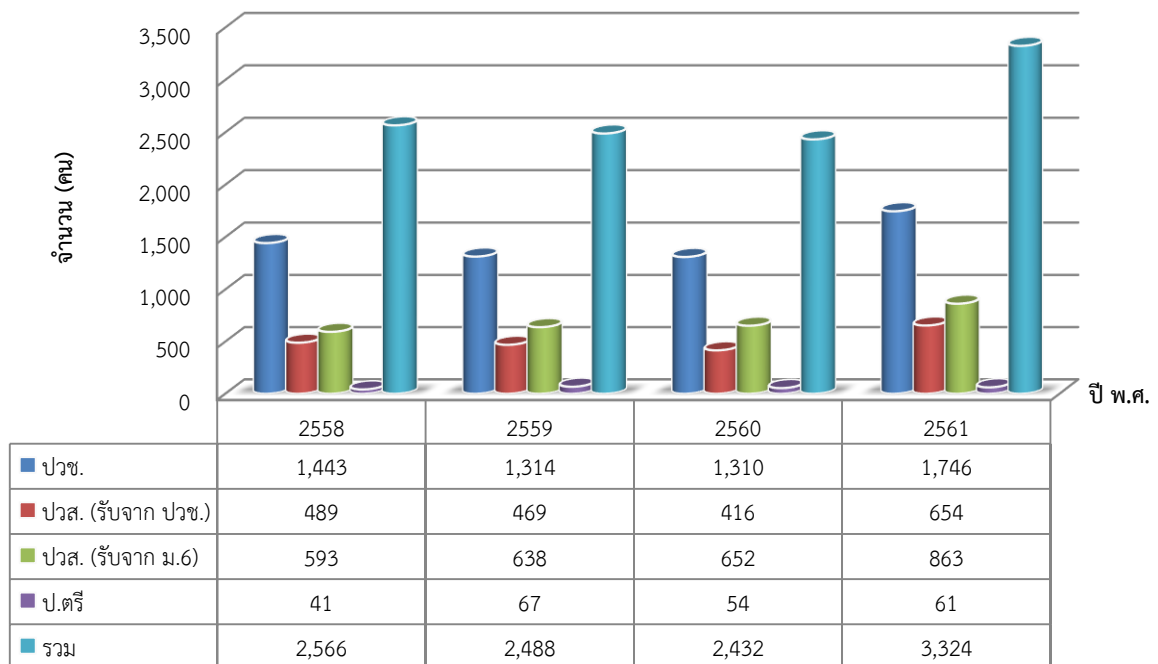
ตารางที่ 1 จำนวนนักเรียน นักศึกษาใหม่ ปีการศึกษา 2561 จำแนกตามแผนกวิชาแต่ละระดับการศึกษา

ลำดับ ที่	แผนก	ระดับการศึกษา				รวม (คน)	ร้อยละ
		ปวช. (คน)	ปวส. (รับจากปวช.) (คน)	ปวส. (รับจากม.6) (คน)	ป.ตรี (คน)		
1	แผนกวิชาช่างยนต์	288	95	89	0	472	14.20
2	แผนกวิชาช่างกลโรงงานและเทคนิคการผลิต	135	88	47	0	270	8.12
3	แผนกวิชาช่างเชื่อมโลหะและเทคนิค	121	30	48	0	199	5.99
4	แผนกวิชาช่างอิเล็กทรอนิกส์	187	54	93	12	346	10.41
5	แผนกวิชาช่างไฟฟ้ากำลัง	190	68	65	10	333	10.02
6	แผนกวิชาช่างก่อสร้าง	57	22	52	0	131	3.94
7	แผนกวิชาช่างโยธา	116	46	76	0	380	7.16
8	แผนกวิชาสถาปัตยกรรม	62	9	18	0	89	2.68
9	แผนกวิชาการบัญชี	158	87	152	0	397	11.94
10	แผนกวิชาการตลาด	84	9	50	0	143	4.30
11	แผนกวิชาการจัดการโลจิสติกส์	0	34	45	0	79	2.38
12	แผนกวิชาการเลขานุการ	62	16	31	17	126	3.79
13	แผนกวิชาคอมพิวเตอร์	167	61	50	22	300	9.03
14	แผนกวิชาอาหารและโภชนาการ	57	20	36	0	113	3.40
15	แผนกวิชาผ้าและเครื่องแต่งกาย	18	6	11	0	35	1.05
16	แผนกวิชาการโรงแรม	44	9	0	0	53	1.59
รวม		1,746	654	863	61	3,324	100
ร้อยละ		52.53	19.68	25.96	1.84	100	

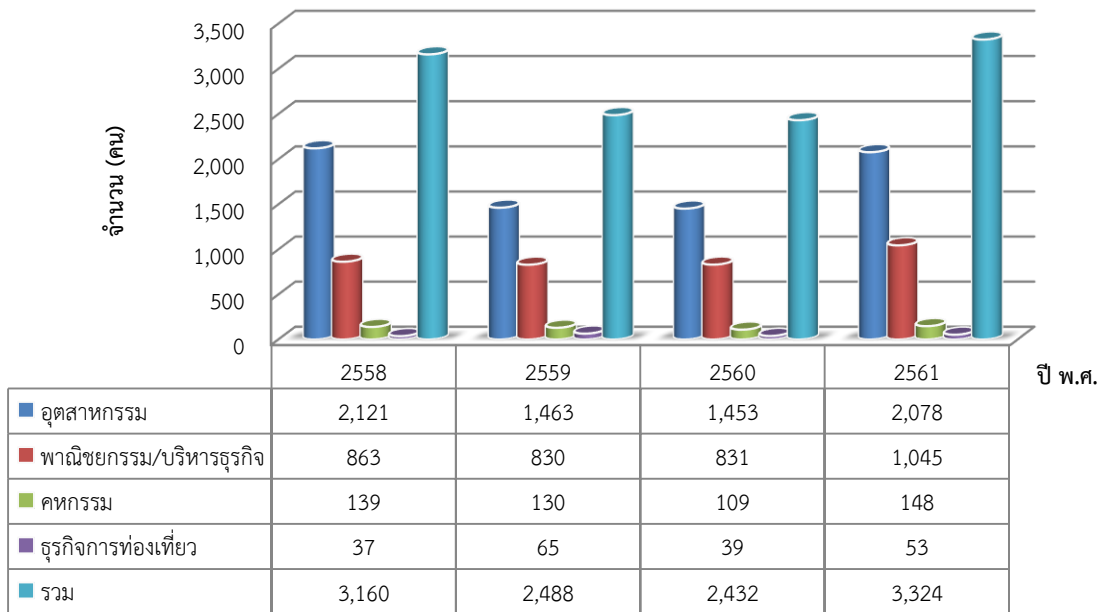
แผนภูมิที่ 2 จำนวนนักเรียน นักศึกษาใหม่ ปีการศึกษา 2561 จำแนกตามประเภทวิชา



แผนภูมิที่ 3 การเปรียบเทียบจำนวนนักเรียน นักศึกษาใหม่ ปีการศึกษา 2558-2561 จำแนกตามระดับการศึกษา



แผนภูมิที่ 4 การเปรียบเทียบจำนวนนักเรียน นักศึกษาใหม่ ทุกระดับการศึกษา ปีการศึกษา 2558-2561 จำแนกตามประเภทวิชา



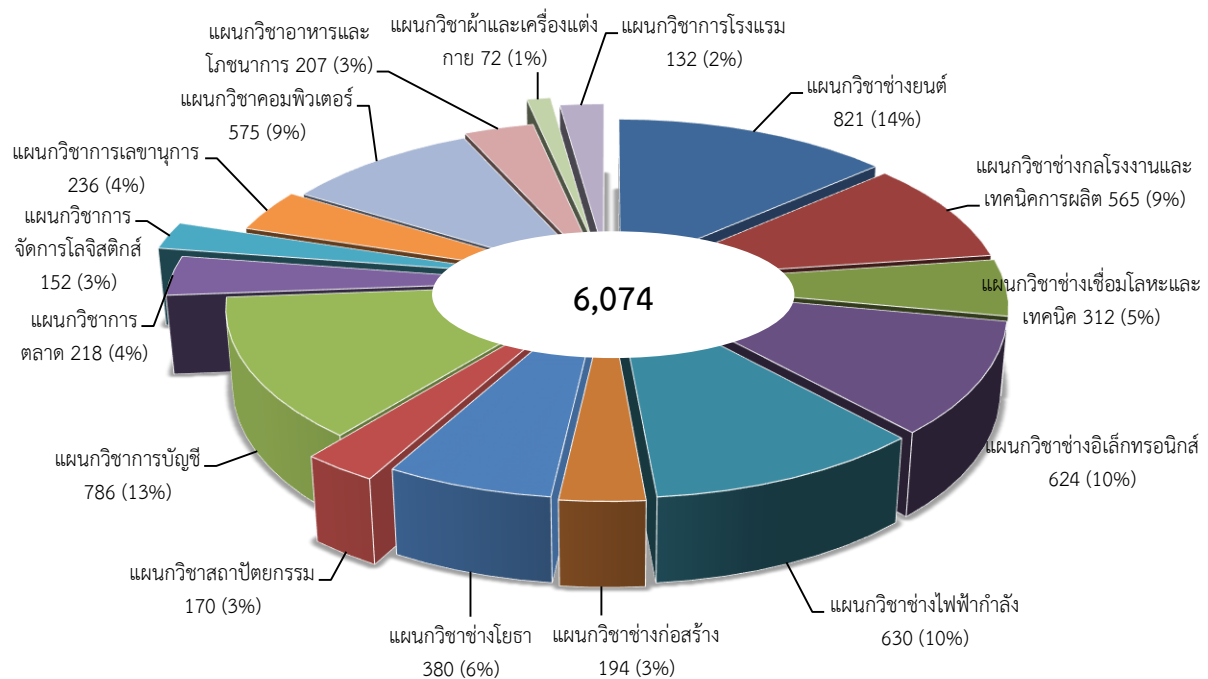
🌸 นักเรียน นักศึกษาทั้งหมด

ปีการศึกษา 2561 วิทยาลัยเทคนิคบุรีรัมย์ มีนักเรียน นักศึกษาทั้งหมด 6,074 คน เพิ่มขึ้นจากปี 2560 จำนวน 352 คน จำนวนนักเรียน นักศึกษาเพิ่มขึ้นคิดเป็นร้อยละ 5.80

เมื่อจำแนกนักเรียน นักศึกษาทั้งหมดตามระดับการศึกษา จะแบ่งเป็น

- ระดับประกาศนียบัตรวิชาชีพ (ปวช.) จำนวน 3,639 คน คิดเป็นร้อยละ 59.91
- ระดับประกาศนียบัตรวิชาชีพชั้นสูง ปวส. (รับจาก ปวช.) จำนวน 997 คน คิดเป็นร้อยละ 16.41
- ระดับประกาศนียบัตรวิชาชีพชั้นสูง ปวส. (รับจาก ม.6) จำนวน 1,335 คน คิดเป็นร้อยละ 21.98
- ระดับปริญญาตรี จำนวน 103 คน คิดเป็นร้อยละ 1.70

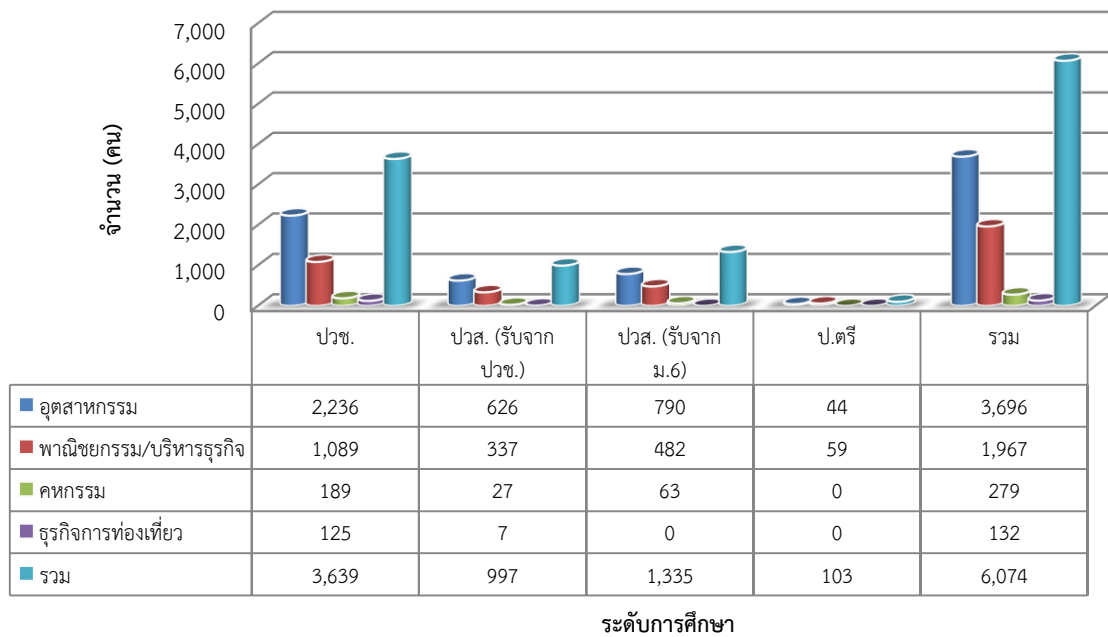
แผนภูมิที่ 5 จำนวนนักเรียน นักศึกษาทั้งหมด ปีการศึกษา 2561 จำแนกตามแผนกวิชา



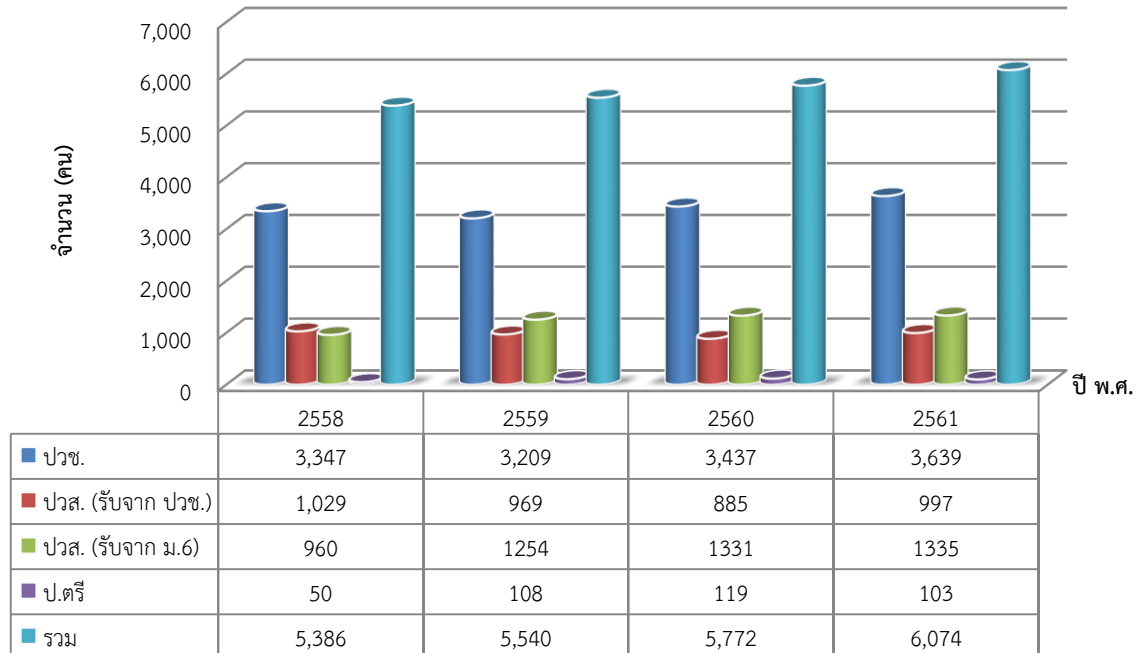
ตารางที่ 2 จำนวนนักเรียน นักศึกษาทั้งหมด ปีการศึกษา 2561 จำแนกตามแผนกวิชาแต่ละระดับการศึกษา

ลำดับ ที่	แผนก	ระดับการศึกษา				รวม (คน)	ร้อยละ
		ปวช. (คน)	ปวส. (รับจากปวช.) (คน)	ปวส. (รับจากม.6) (คน)	ป.ตรี (คน)		
1	แผนกวิชาช่างยนต์	557	137	118	9	821	13.52
2	แผนกวิชาช่างกลโรงงานและเทคนิคการผลิต	341	125	99	0	565	9.30
3	แผนกวิชาช่างเชื่อมโลหะและเทคนิค	185	44	83	0	312	5.14
4	แผนกวิชาช่างอิเล็กทรอนิกส์	375	105	125	19	624	10.27
5	แผนกวิชาช่างไฟฟ้ากำลัง	363	99	152	16	630	10.37
6	แผนกวิชาช่างก่อสร้าง	103	32	59	0	194	3.19
7	แผนกวิชาช่างโยธา	206	65	109	0	380	6.26
8	แผนกวิชาสถาปัตยกรรม	106	19	45	0	170	2.80
9	แผนกวิชาการบัญชี	449	137	200	0	786	12.94
10	แผนกวิชาการตลาด	436	21	61	0	518	8.59
11	แผนกวิชาการจัดการโลจิสติกส์	0	44	108	0	152	2.50
12	แผนกวิชาการเลขานุการ	145	28	43	20	236	3.89
13	แผนกวิชาคอมพิวเตอร์	359	107	70	39	575	9.47
14	แผนกวิชาอาหารและโภชนาการ	134	19	54	0	207	3.41
15	แผนกวิชาผ้าและเครื่องแต่งกาย	55	8	9	0	72	1.19
16	แผนกวิชาการโรงแรม	125	7	0	0	132	2.17
รวม		3,639	997	1,335	103	6,074	100
ร้อยละ		59.91	16.41	21.98	1.70	100	

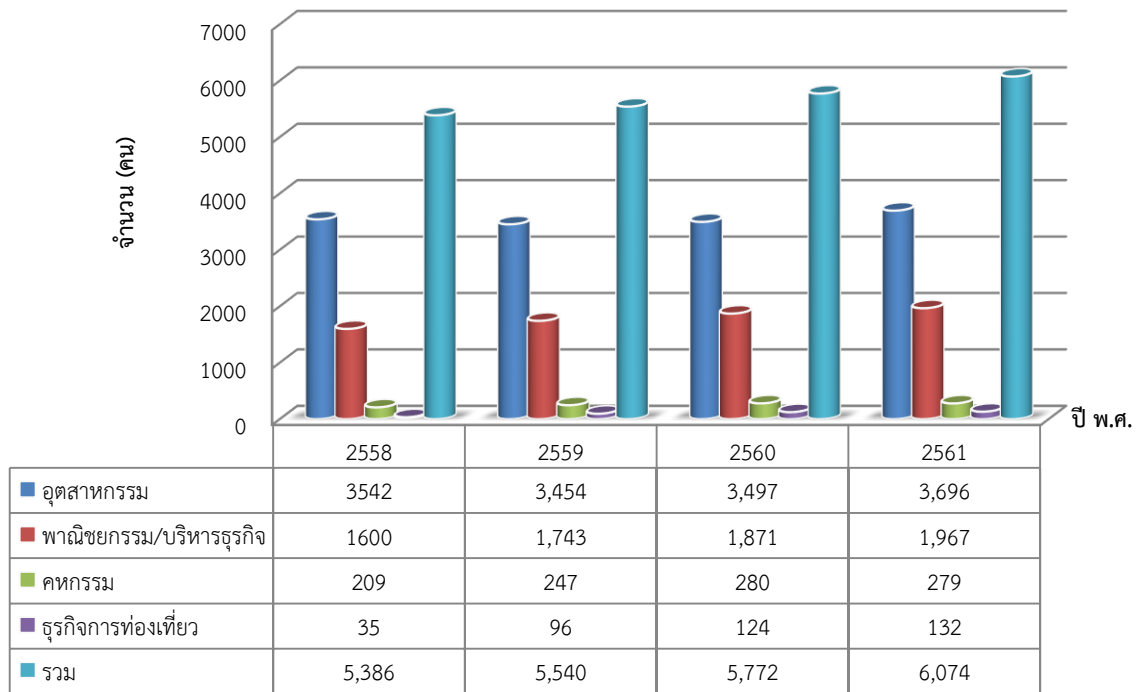
แผนภูมิที่ 6 จำนวนนักเรียน นักศึกษาทั้งหมด ปีการศึกษา 2561 จำแนกตามประเภทวิชา



แผนภูมิที่ 7 การเปรียบเทียบจำนวนนักเรียน นักศึกษาทั้งหมด ปีการศึกษา 2558-2561 จำแนกตามระดับการศึกษา



แผนภูมิที่ 8 การเปรียบเทียบจำนวนนักเรียน นักศึกษาทั้งหมด ทุกระดับการศึกษา ปีการศึกษา 2558-2561 จำแนกตามประเภทวิชา



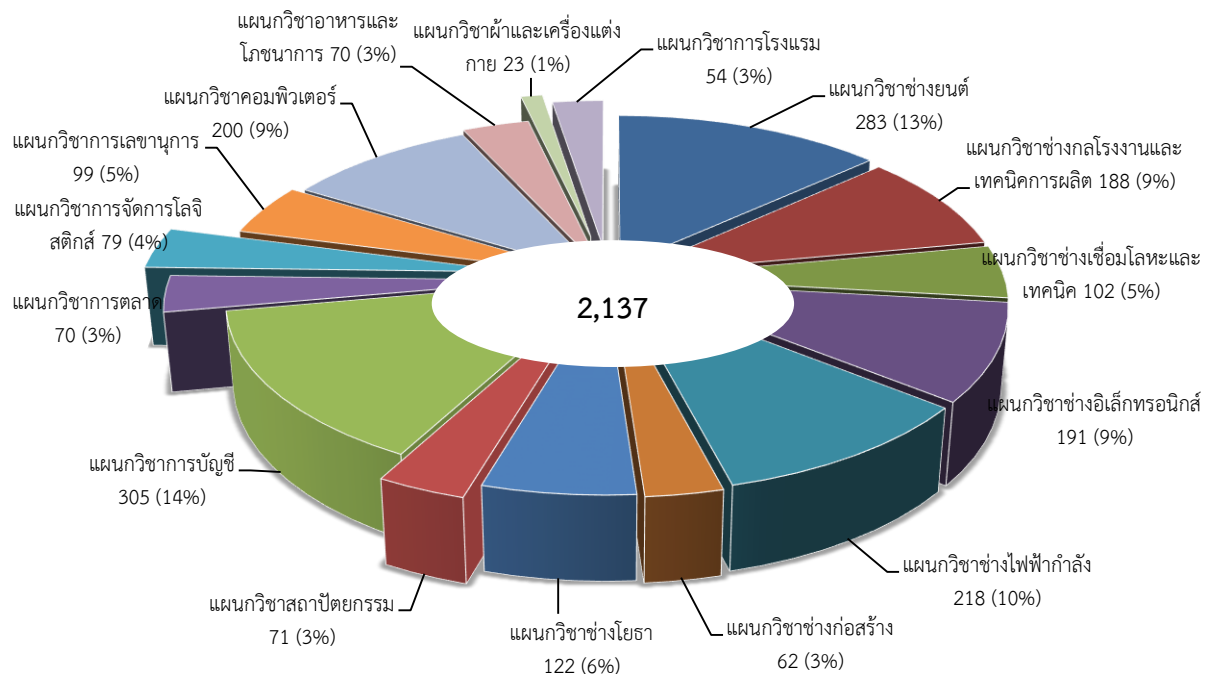
❁ จำนวนผู้ที่คาดว่าจะสำเร็จการศึกษา

ปีการศึกษา 2561 วิทยาลัยเทคนิคบุรีรัมย์ มีผู้ที่คาดว่าจะสำเร็จการศึกษา จำนวน 2,137 คน ลดลงจากปีการศึกษา 2560 จำนวน 141 คน จำนวนนักเรียน นักศึกษาที่คาดว่าจะสำเร็จการศึกษาลดลง คิดเป็นร้อยละ 6.60

เมื่อจำแนกนักเรียน นักศึกษาที่คาดว่าจะสำเร็จการศึกษา ตามระดับการศึกษา จะแบ่งเป็น

- ระดับประกาศนียบัตรวิชาชีพ (ปวช.) จำนวน 1,091 คน คิดเป็นร้อยละ 51.05
- ระดับประกาศนียบัตรวิชาชีพชั้นสูง (รับจาก ปวช.) จำนวน 408 คน คิดเป็นร้อยละ 19.09
- ระดับประกาศนียบัตรวิชาชีพชั้นสูง (รับจาก ม.6) จำนวน 588 คน คิดเป็นร้อยละ 27.52
- ระดับปริญญาตรี จำนวน 50 คน คิดเป็นร้อยละ 2.34

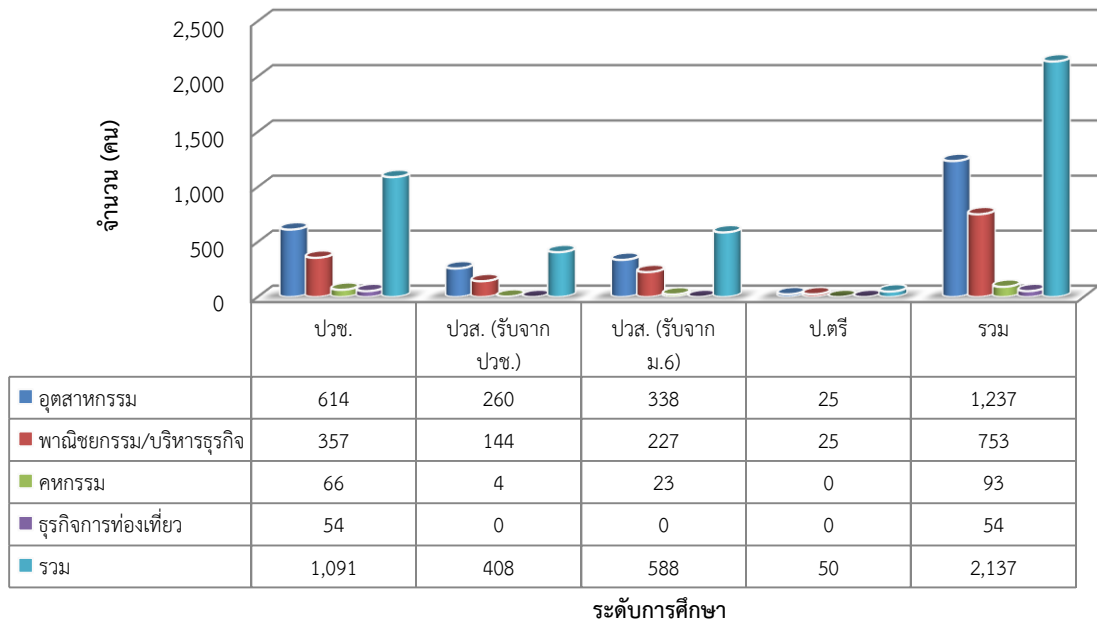
แผนภูมิที่ 9 จำนวนผู้ที่คาดว่าจะสำเร็จการศึกษา ปีการศึกษา 2561 จำแนกตามแผนกวิชา



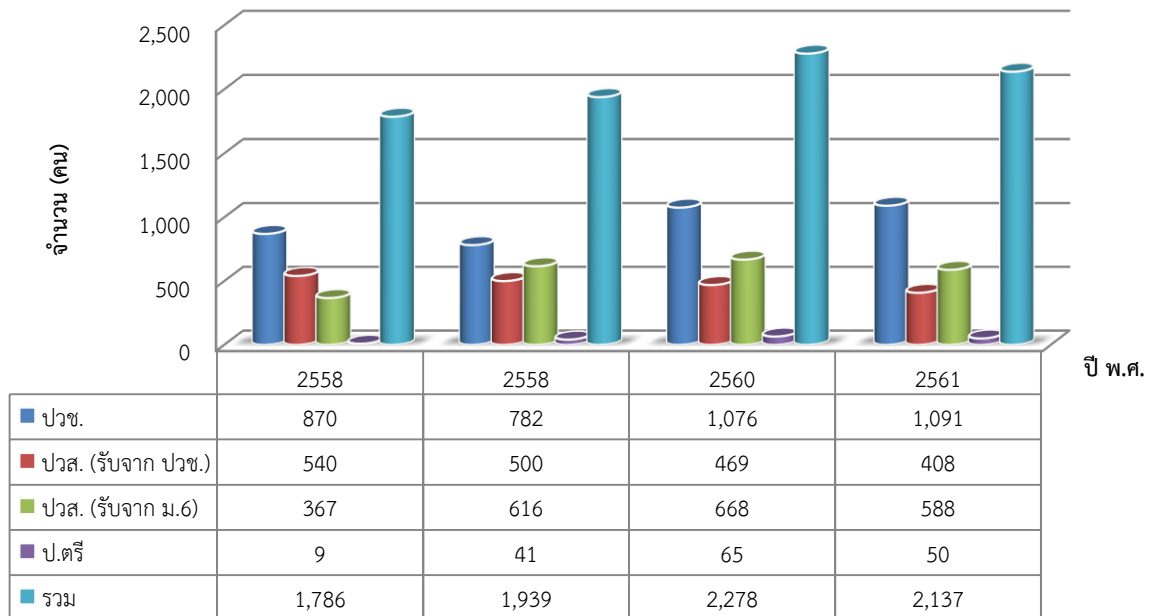
ตารางที่ 3 จำนวนผู้ที่คาดว่าจะสำเร็จการศึกษา ปีการศึกษา 2561 จำแนกตามแผนกวิชาแต่ละระดับการศึกษา

ลำดับ ที่	แผนก	ระดับการศึกษา				รวม (คน)	ร้อยละ
		ปวช. (คน)	ปวส. (รับจากปวช.) (คน)	ปวส. (รับจากม.6) (คน)	ป.ตรี (คน)		
1	แผนกวิชาช่างยนต์	147	55	72	9	283	13.24
2	แผนกวิชาช่างกลโรงงานและเทคนิคการผลิต	110	43	35	0	188	8.80
3	แผนกวิชาช่างเชื่อมโลหะและเทคนิค	48	19	35	0	102	4.77
4	แผนกวิชาช่างอิเล็กทรอนิกส์	104	55	24	8	191	8.94
5	แผนกวิชาช่างไฟฟ้ากำลัง	105	43	63	8	218	10.20
6	แผนกวิชาช่างก่อสร้าง	22	13	27	0	62	2.90
7	แผนกวิชาช่างโยธา	51	22	49	0	122	5.71
8	แผนกวิชาสถาปัตยกรรม	27	11	33	0	71	3.32
9	แผนกวิชาการบัญชี	167	55	83	0	305	14.27
10	แผนกวิชาการตลาด	37	14	19	0	70	3.28
11	แผนกวิชาการจัดการโลจิสติกส์	0	10	69	0	79	3.70
12	แผนกวิชาการเลขานุการ	54	17	21	7	99	4.63
13	แผนกวิชาคอมพิวเตอร์	99	48	35	18	200	9.36
14	แผนกวิชาอาหารและโภชนาการ	46	4	20	0	70	3.28
15	แผนกวิชาผ้าและเครื่องแต่งกาย	20	0	3	0	23	1.08
16	แผนกวิชาการโรงแรม	54	0	0	0	54	2.53
รวม		1,091	408	588	50	2,137	100
ร้อยละ		51.05	19.09	27.52	2.34	100	

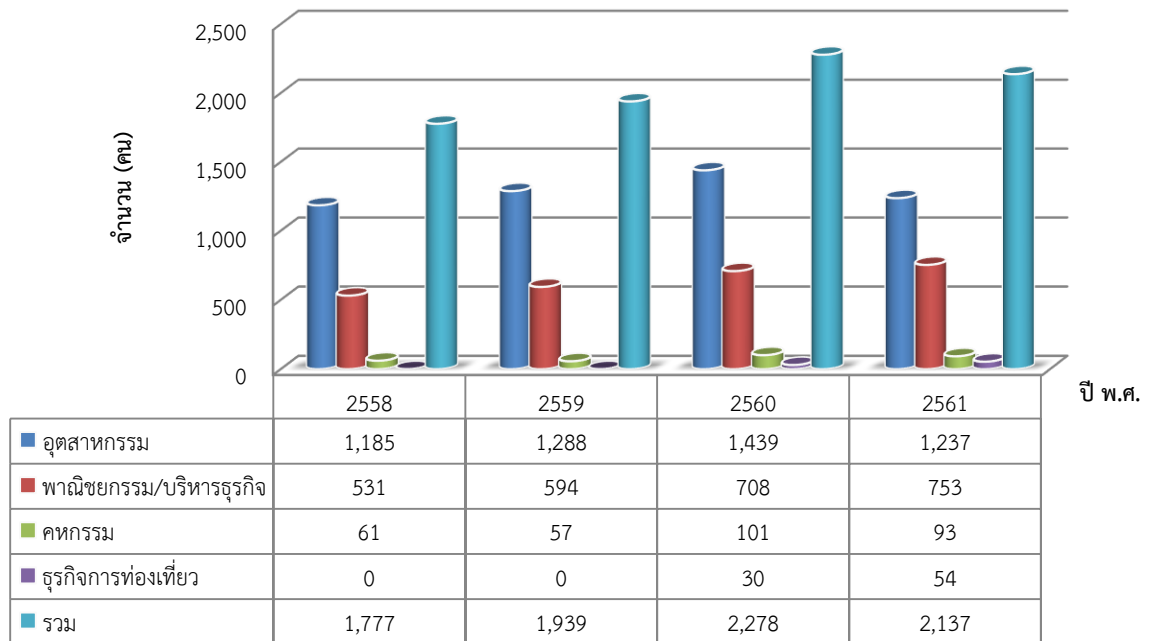
แผนภูมิที่ 10 จำนวนผู้ที่คาดว่าจะสำเร็จการศึกษา ปีการศึกษา 2561 จำแนกตามประเภทวิชา



แผนภูมิที่ 11 การเปรียบเทียบจำนวนผู้ที่คาดว่าจะสำเร็จการศึกษา ปีการศึกษา 2558 - 2561 จำแนกตามระดับการศึกษา



แผนภูมิที่ 12 การเปรียบเทียบจำนวนที่คาดว่าจะสำเร็จการศึกษา ทุกระดับการศึกษา
ปีการศึกษา 2558-2561 จำแนกตามประเภทวิชา



หมายเหตุ : ข้อมูล ณ วันที่ 22 ตุลาคม 2561